

# Få succes-opskriften:

621% vækst på toplinjen og 65% omkostningsbesparelse pr. ordre – på samme tid



**YOU  
| WE**

**Klaus Andersen**  
Direktør



**Oliver Østergaard**  
CFO

A pair of hands is visible, peering through a circular hole in a dark, textured surface. The hands are positioned on the right side of the hole, with fingers spread. The background is a dark, textured material, possibly leather or a similar material, with a circular cutout. The lighting is dramatic, highlighting the texture of the material and the skin of the hands.

*Til kamp mod*

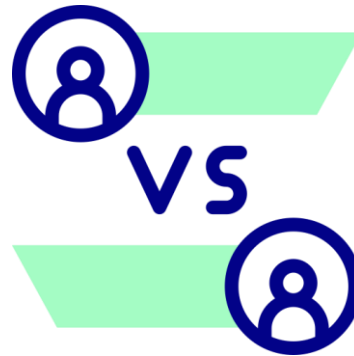
# Driftshullet

# Udvikling vs. drift

## Drift

*Når man bruger tiden på...*

- Kundeservice
- Lagerprocesser (Pluk og pak)
- Medarbejderledelse
- Administration



## Udvikling

*Når man bruger tiden på...*

- Forretningsudvikling
- Kreativitetstid
- Netværk
- Inspiration



# Hurtig øvelse

## Øvelse nu:

- Tænk over hvordan fordelingen i din stilling burde være, da du blev ansat?
- Sæt % på.
- Noter det evt. ned.



## Øvelse i morgen

- Brug 5 min. I slutningen af dagen på at gennemgå de aktiviteter du har lavet, og kategoriser om det er driftsopgaver.
- Sæt evt. % på, hvordan rammer det det du skrev her?



**Det er først skridt på vejen op ad driftshullet**



# Hvorfor er det så vigtigt?



*... Fordi når vi ser dem der vækster helt vildt, er det dem der formår at trække vigtige nøglemedarbejder ud af driften, og lade dem blive ved med at arbejde med udvikling*



**SKILTEX**

**ANDLIGHT**

**DecoFarver**.dk  
DIT MALERPROJEKT STARTER HER

**URBAN · HALD**

**ZERV**

*Luksus* **BABY**.dk  
MODE TIL DE MINSTE

# Take-aways fra idag

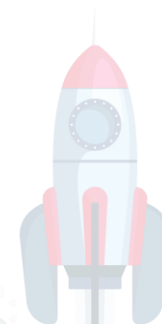
## TAKEAWAYS

- Forudsætningen for vækst (Driftshullet)
- Hvad er hemmeligheden bag 621% vækst i Urban Halds case.
- Hvad er hemmeligheden bag at omkostningerne ikke eksploderer når man vækster eksplosivt.
- Konkrete tiltag i kan tage med hjem og bruge i hverdagen

## CASE



**Få succes-opskriften:**  
621% vækst på toplinejen og 65%  
omkostningsbesparelse pr. ordre – på samme tid



# Hvad laver Urban - Hald?

- E-commerce og grossist
- Vi sælger innovative kvalitetsløsninger til boligen
- Trægulv med +3.200 kombinationsmuligheder
- MicroCement
- Ubemandet showrooms



YOU SMILE  
WE HIGH 5

# Urban – Hald's spæde start

- Stiftet af Lasse Hald og Daniel Urbaniak i 2016
- Firmaet kørte sideløbende mens de havde fuldtidsjob som ambulanceredder
- 1/9 2020 ansættes første medarbejder
- 1/6 2021 går Lasse og Daniel fuld tid på projektet
- Januar 2022 sendes Løvens Hule
- Ved udsendelsen af Løvens Hule I januar 2022 var der 5 ansatte
- I maj 2022 var der 10 ansatte





# Urban – Hald I dag

- 12 ansatte på fuldtid + 5 deltid
- Salg I Danmark og på Færøerne
- God systemarkitektur
- Gode og effektive interne processer

URBAN · HALD

PRODUKTER SET PÅ TV

INNOVATIVE  
KVALITETS LØSNINGER

HOWROOM

KIG IND

INNOVATIVE  
KVALITETS LØSNINGER

# Hvor skal Urban – Hald hen?

- Skalere forretningen
- Produktudvikle
- Afsøge nye markeder

# Starten på samarbejdet



# E-handelsmodenhed

Vi har udviklet og forfinet vores egen model til at vurdere YouWe's kunders e-handelsmodenhed

## 5: International performer

- Robotlagre
- Alle forretningsgange er automatiserede
- Dedikerede salgs- og produktionsressourcer på flere markeder

3.000+ ordrer/dag

## 4: National top performer

- Flere markeder
- Fuldautomatiske forretningsgange
- Mellemledere
- Automatiseret salg gennem flere kanaler

251-3.000 ordrer/dag

## 3: National challenger

- Dedikeret lager
- Semi-automatiserede forretningsgange
- Optimeringsperspektiv
- Sælger gennem flere kanaler

51-250 ordrer/dag

## 2: Established

- Salg til hele landet
- Begyndt at lave marketing
- Første ansatte
- Har overvejelse på dedikeret lager

11-50 ordrer/dag

## 1: Idea & Start-up

- Lokalt salg (Sælger til venner og bekendte eller i lokalområdet)
- Sendes hjemmefra / fysisk butik

1-10 ordrer/dag

## Ordre = gentagelser

1-20 ordre/dag

Gentagelser er interessant fordi dem kan man effektivisere / automatisere

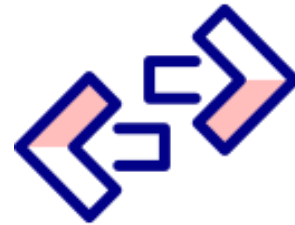
# Processer og e-handel

## E-handel



E-handel handler om automatisering

## Automatisering



## Processer



Processer handler om automatisering

# E-handelsmodenhed

Urbanhald vurderes til at ligge på på e-handelstrappen, hvor der er en række processer omkring det at få varer ind i forretningen der bør og kan optimeres.



Hvad er  
hemmeligheden bag  
621% vækst?

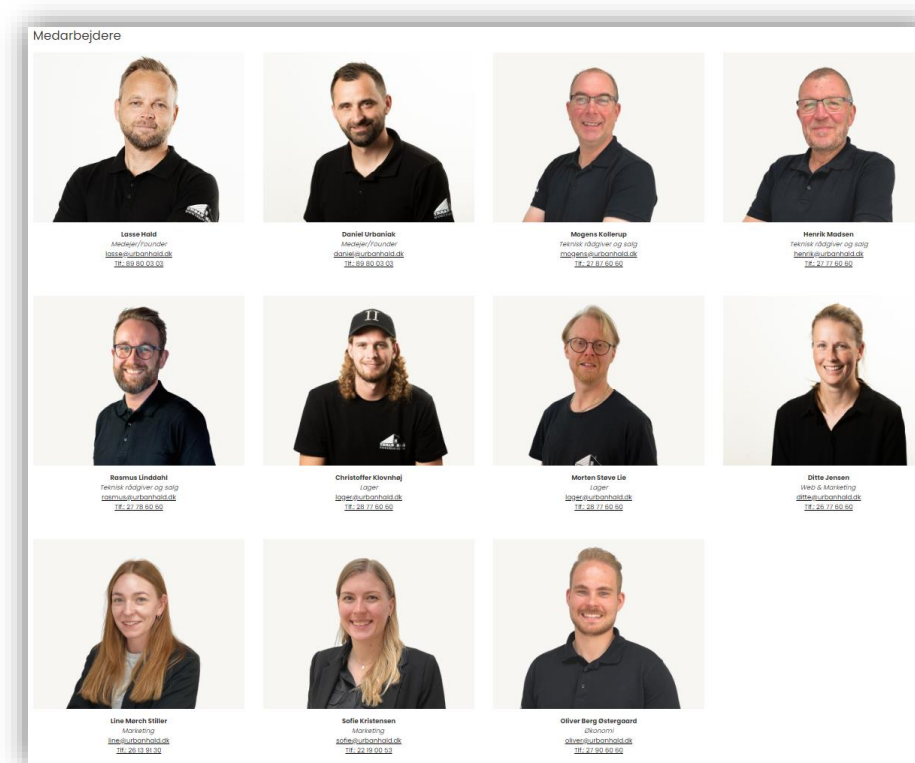
# Så hvad gør man når ens omsætning eksploderer?

Man ansætter flere folk.

→ Så stiger omkostningerne

For man kan ikke BARE ansætte flere folk uden at have styr på processerne!

Så hvordan får man det?





# Processer

Når vi taler processer, så taler vi om:

## KRITISKE



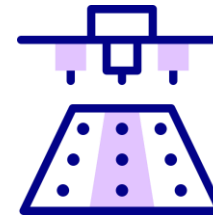
Hvornår er en proces kritisk?



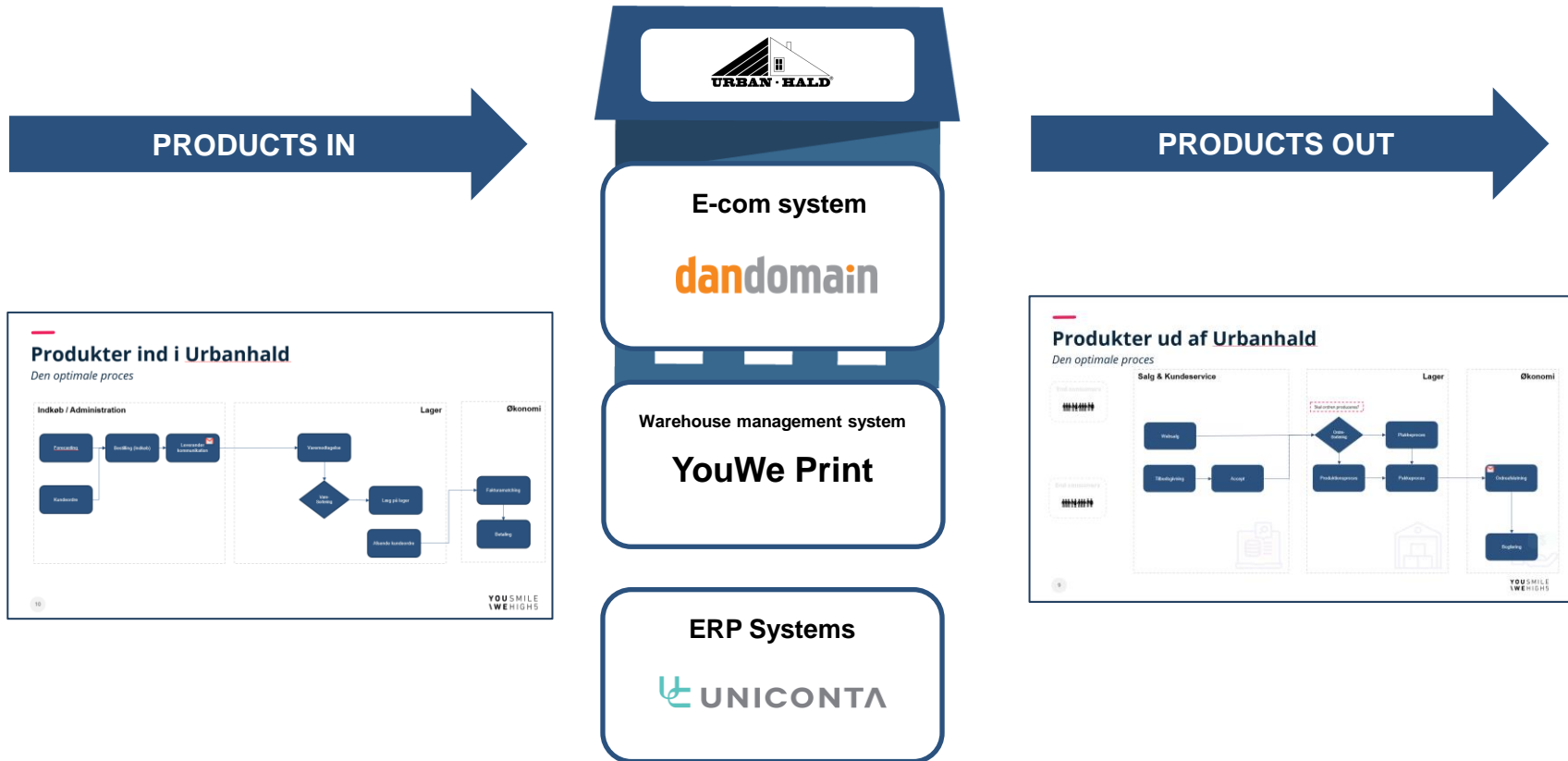
## DRIFTSPROCESSER



Hvornår er en proces en driftsproces?

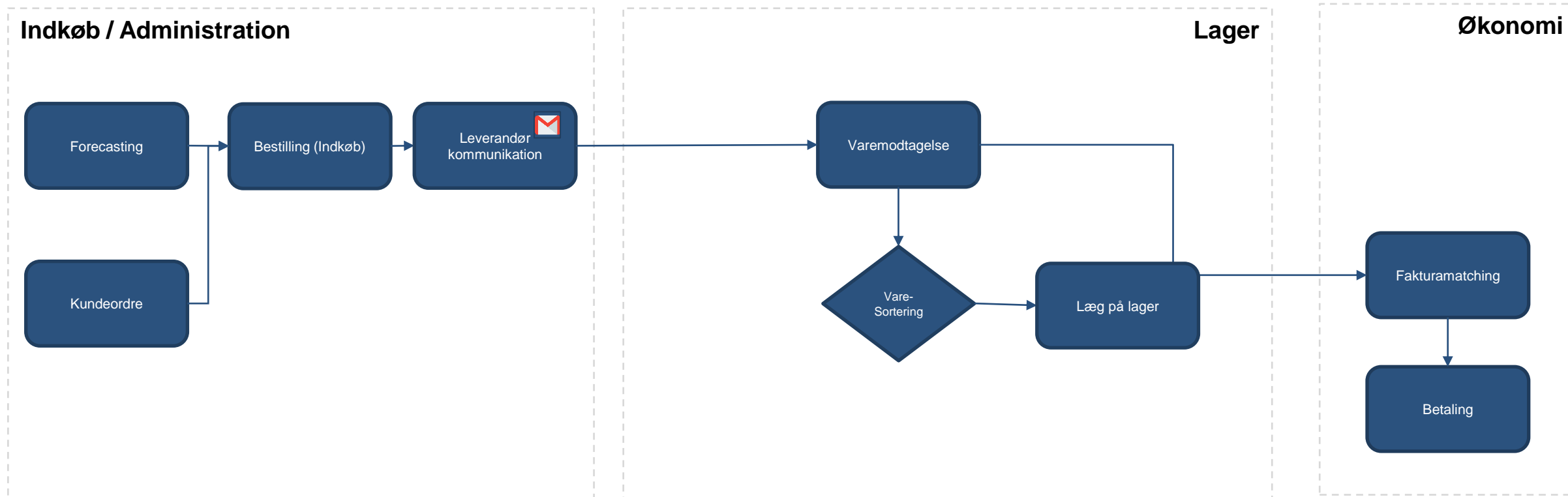


# Products IN / Products out



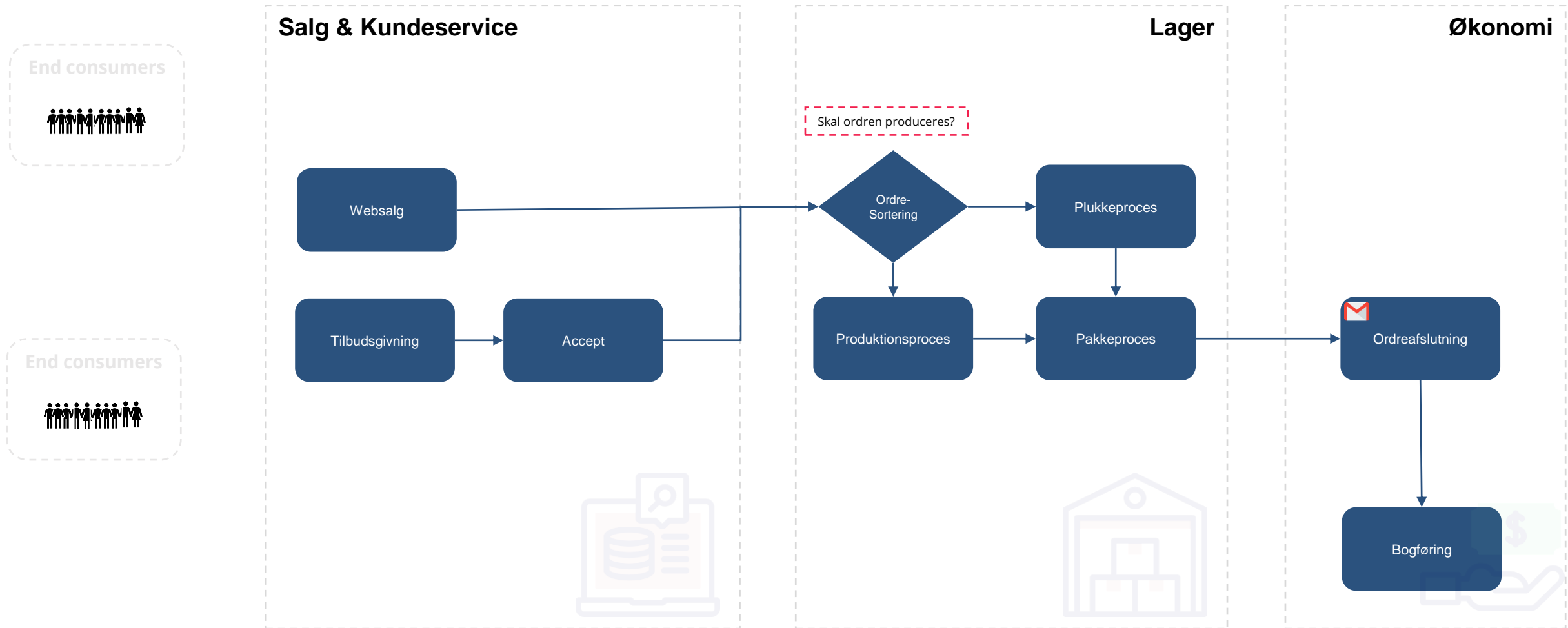
# Produkter ind i Urbanhald

*Den optimale proces*



# Produkter ud af Urbanhald

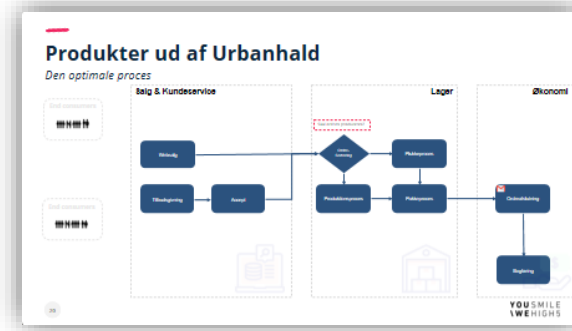
Den optimale proces



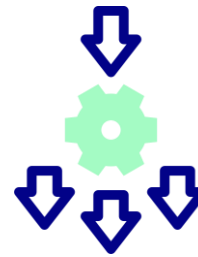


# Procesoptimering

# Nedbryd processen



- Skal ordren produceres?
- Skal der bestilles noget hjem fra leverandøren?



# Procesanalyse

Når vi analyserer processer opdeler vi processerne / arbejdsopgaverne i følgende 3 hovedgrupper:



## Processerne der kan automatiseres

Det kan typisk være informationer som flyttes fra et system til et andet, eller meget datadrevne beslutninger så som indkøb der er baseret på tidligere salg.



## Processer der kræver hænder

Det er typisk processer der kræver noget fysisk, eksempelvis operationer på et lager, serviceopgaver hos kunder eller lign.

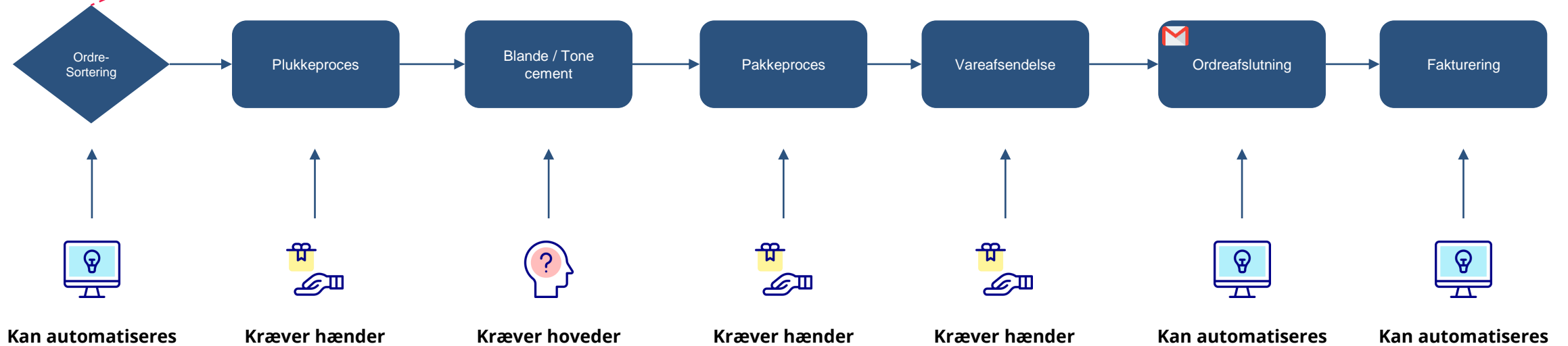


## Processer der kræver hoveder

Det er typisk processer hvor beslutningskriterier er komplekse og hvor hver beslutning baseres på en række subjektive kriterier

# Urban Halds procesanalyse

- Skal ordren produceres?
- Skal der bestilles noget hjem fra leverandøren?



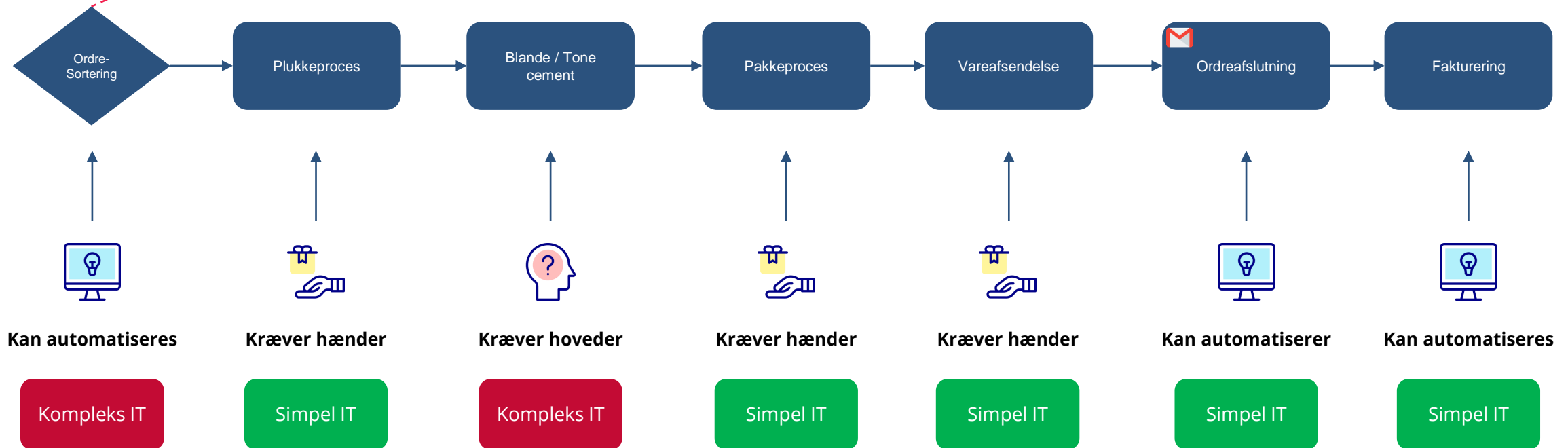




**Hvad er  
hemmeligheden bag  
65% besparelse?**

# IT understøttede processer

- Skal ordren produceres?
- Skal der bestilles noget hjem fra leverandøren?





# Trægulvsprocessen

# 1: Trægulvskompleksitet...

## 1: Et hav af muligheder

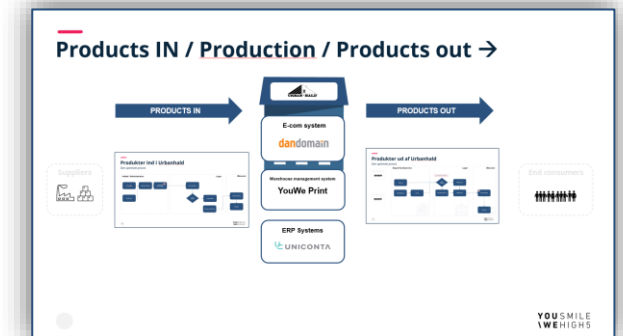
- 7 x forskellige varenumre
- 8 x forskellige størrelser
- 17 x overfladebehandlinger
- 5 x Tillægsbehandlinger
- + mere....



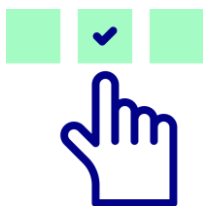
## 2: Salget sker før bestillingen + at det skal produceres først



## 3: Leverancen sker markant senere end bestillingen



## 2: Kortlægning af muligheder.



Shipping

Customize product: Lamel Sildeben / Stavparket "Natur" ×

Type: Lamel Sildeben / Stavparket "Natur" 11x150x665 ▾

Treatment: Please select one

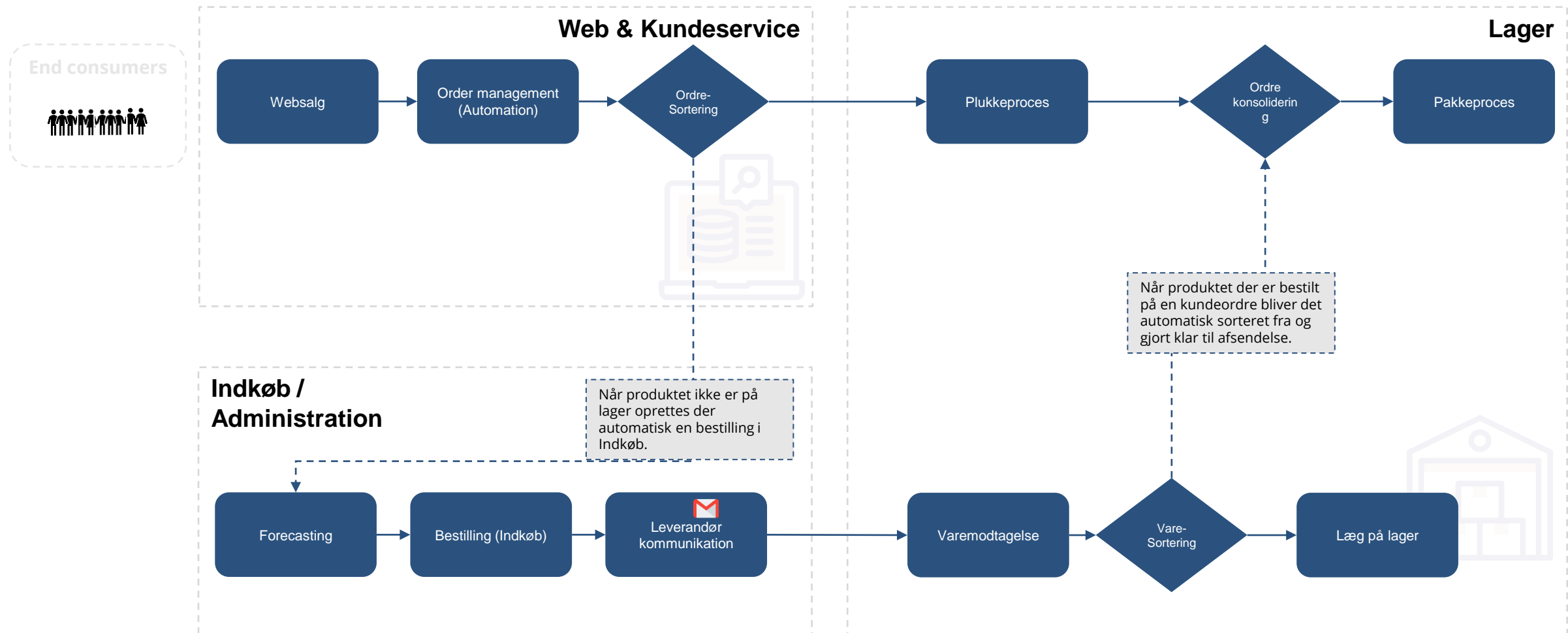
Surface: Lamel Sildeben / Stavparket "Natur" 11x100x1000  
Lamel Sildeben / Stavparket "Natur" 11x100x500  
Lamel Sildeben / Stavparket "Natur" 11x120x600  
**Lamel Sildeben / Stavparket "Natur" 11x150x665**

Facet: Lamel Sildeben / Stavparket "Natur" 11x70x490  
Lamel Sildeben / Stavparket "Natur" 13x100x1000  
Lamel Sildeben / Stavparket "Natur" 13x100x500  
Lamel Sildeben / Stavparket "Natur" 13x120x600  
Lamel Sildeben / Stavparket "Natur" 13x150x655  
Lamel Sildeben / Stavparket "Natur" 13x70x490  
Lamel Sildeben / Stavparket - Natur 13x100x500 Matlak 4-facet kant - 83,7 m2  
Lamel Sildeben / Stavparket - Natur 13x70x490 Hvid Matlak - 12,5 m2  
Lamel Sildeben / Stavparket - Natur 13x70x490 Rubio Pure Olie 4-facet kant - 16 m2  
Lamel Sildeben / Stavparket - Natur 13x70x350 Rubio Pure Olie - 39,5 m2  
Lamel Sildeben / Stavparket - Natur 11x70x490 Matlak Børstet - 69,97 m2  
Lamel Sildeben / Stavparket - Natur 13x70x490 Rubio Pure Olie - 66,01 m2

Quantity m<sup>2</sup>:

Unit price: 1.415,33 DKK  
Price m<sup>2</sup>: 591,20 DKK  
Total units: 16  
Sellable units in stock: 0

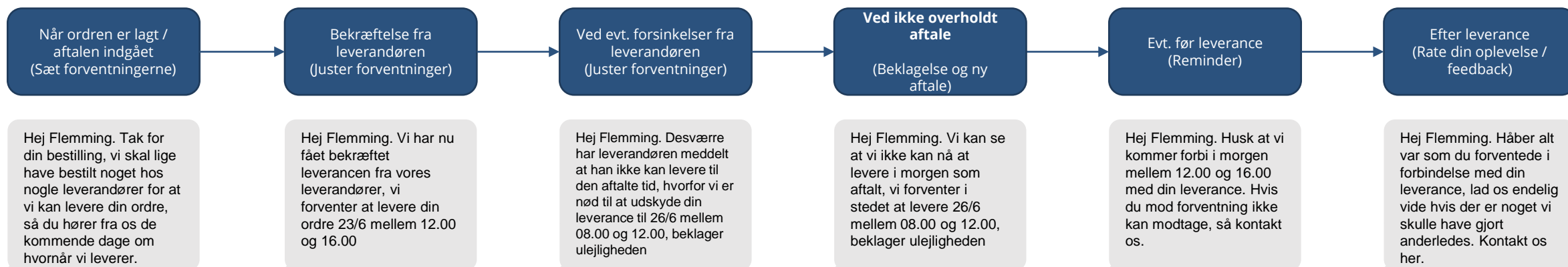
# Samspil mellem produkter ind og ud



# IT-understøttet → Kundekommunikation

## Den optimale kundekommunikation

Herunder tages udgangspunkt i en situation hvor ens leverance er direkte afhængig af en eller flere leverandører.



# De vigtigste take-aways

## Sørg for skab tid / plads til at du kan udvikle din forretning

- *"Tag gerne væk fra arbejdspladsen, og arbejd med forretningsudvikling 2-4 gange årligt"*
- *Få placeret dig selv på e-handelstrappen / og find ud af hvor din forretning halter.*

---

## Fokuser på dine arbejdsprocesser

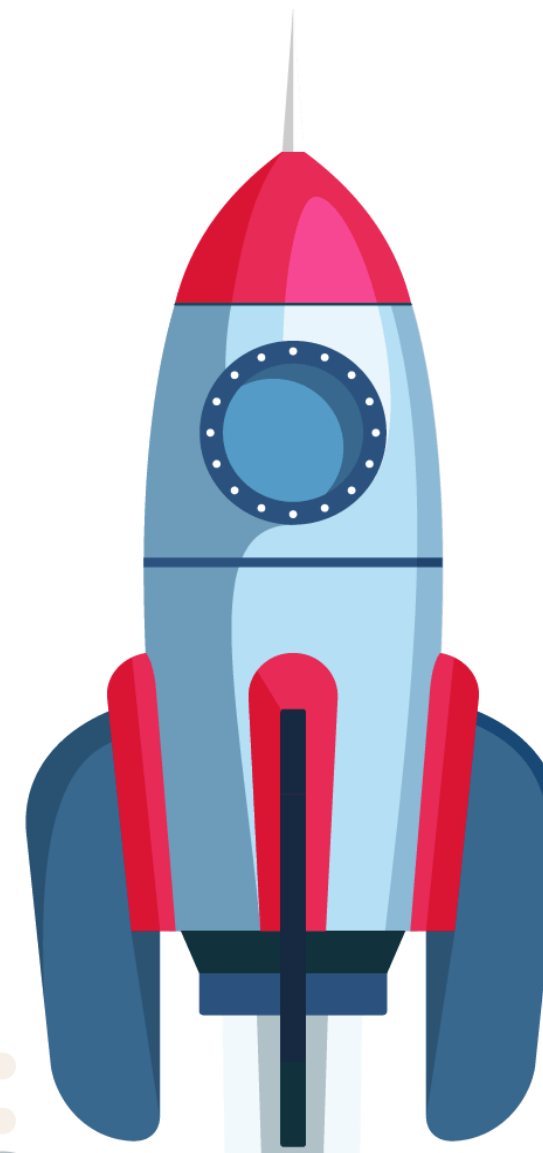
Dine processer er altafgørende for at kunne skalere på antallet ordre

- Kritiske manuelle driftsprocesser kan slå enhver vækstcase ihjel
- Få defineret hvilke processer, der kan automatiseres og hvilke processer der kræver hænder og hoveder.

---

## Få systemerne til at gøre arbejdet.

- Brug IT til at understøtte alle processer i forretningen.
- Men vær opmærksom på hvilke processer der kan løses simpelt, og hvilke processer der kan kræver kompleks IT.
- Brug forskellige systemer til forskellige opgaver – MEN HUSK
- *"Det er processerne der er vigtige, ikke systemerne"*





# Spørgsmål



**Oliver Østergaard**  
CFO



**Klaus Andersen**  
Direktør

Connect gerne med  
mig på Linked In

**Klaus Stokbro  
Andersen**  
+45 31 73 6000  
klaus@youwe.dk  
Youwe.dk

# Reducer beslutninger

- Fjern overflødige beslutninger.
- Fjern ting der skal huskes.
- Tænk i selv de små ting, som kan lette processen.

## DET HANDLER OM OPTIMERING

- Jo mere du putter ind i hovedet på medarbejderen, jo langsommere går det.



# Tilbage på Urban Halds lager



(Kræver hænder)

Plukkeproces



Kræver hænder

Pakkeproces



Kræver hænder

Vareafsendelse



**FJERN BESLUTNINGER**